

JEUDI 18 NOVEMBRE

SAINT-ÉLOI-DE-FOURQUES -
SALLE DES FÊTES - À 20H

1^{ère} partie
Ensemble vocal
des écoles
de musique du
réseau (Brionne
et Beaumont-
le-Roger)



2^{ème} partie
Ensemble
Éphémère

VENDREDI 19 NOVEMBRE

HARCOURT - ÉGLISE - À 18H30



Spectacle Orchestre à l'école
avec les élèves d'Harcourt

SAMEDI 20 NOVEMBRE

CONCERT DE CLÔTURE

SERQUIGNY - SALLE DES FÊTES - À 20H30

Big-band du conservatoire
dirigé par Frédéric Marquer
accompagné par les élèves chanteurs



RENSEIGNEMENTS

Conservatoire à
Rayonnement Intercommunal
de l'Intercom Bernay Terres de Normandie

39 rue de Picardie 27300 Bernay
Tél. : 02.32.43.00.43 / 07.84.54.30.96
Email : musique@bernaynormandie.fr



Flashez ce
QR code
pour réserver
vos places

Pass sanitaire obligatoire, sous réserve de
l'évolution des décisions gouvernementales

INTERCOM
Bernay
Terres de Normandie

www.bernaynormandie.fr

f Intercom Bernay Terres de Normandie

Soutenu
par



INTERCOM
Bernay
Terres de Normandie

Réseau du
conservatoire
et des écoles
de musique

13 > 20 NOVEMBRE 2021

Semaine
de
la VOIX

sur le thème

Musiques du monde



NORMANDIE

Conception : Service communication de l'Intercom Bernay Terres de Normandie // Imprimé par nos soins - Ne pas jeter sur la voie publique // Photos : Pixabay / Intercom Bernay Terres de Normandie / Choeur de chambre de Rouen

SAMEDI 13 NOVEMBRE

**BERNAY - CONSERVATOIRE
(SALLE DU DIAPASON - À 10H)**

Intervention de Frédéric Pineau

(chef de chœur)

auprès des classes de formation musicale
et les chorales enfants



Frédéric Pineau est directeur artistique et musical du Chœur de Chambre de Rouen, de la Maîtrise Guillaume le Conquérant à Saint-Saëns, du Chœur d'Oratorio de Paris et du Chœur du COSU (Chœur et Orchestre Sorbonne Université), Frédéric Pineau est également chef de chœur à la Philharmonie de Paris et chanteur aux Chœurs de l'Orchestre de Paris



DIMANCHE 14 NOVEMBRE

BERNAY - ÉGLISE SAINTE-CROIX - À 16H

1^{ère} partie

avec les classes de formation musicale, la chorale d'enfants et les élèves chanteurs dirigés par Ninon Lecerf

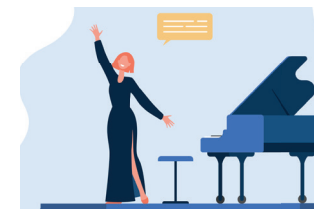
2^{ème} partie

Chœur de chambre de Rouen
dirigé par Frédéric Pineau



LUNDI 15 NOVEMBRE

BROGLIE - ÉGLISE - À 20H



*Concert des élèves
des classes de chant*
accompagnés des
grands élèves
du réseau

MARDI 16 NOVEMBRE

HARCOURT - EHPAD - À 14H

*Spectacle Orchestre
à l'école
voix et percussion
de l'école d'Harcourt*



dirigé par Jean-Mickaël Tallet et Emilie Servant-Faudemer. Concert à destination des résidents de l'EHPAD

**SAINT-AUBIN-LE-VERTUEUX (TREIS-SANTS-EN-OUCHE)
SALLE DES FÊTES - À 20H**

*1^{ère} partie - Atelier jazz
du conservatoire*

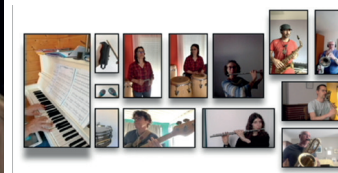
dirigé par
Laurent Thomassin

*2^{ème} partie
Swing 276 Trio*



MERCREDI 17 NOVEMBRE

**BERNAY - CONSERVATOIRE
(SALLE DU DIAPASON) - À 20H**



*Ensemble salsa
du conservatoire*

dirigé par Bruno Lecoœur et
accompagné par les élèves
chanteurs